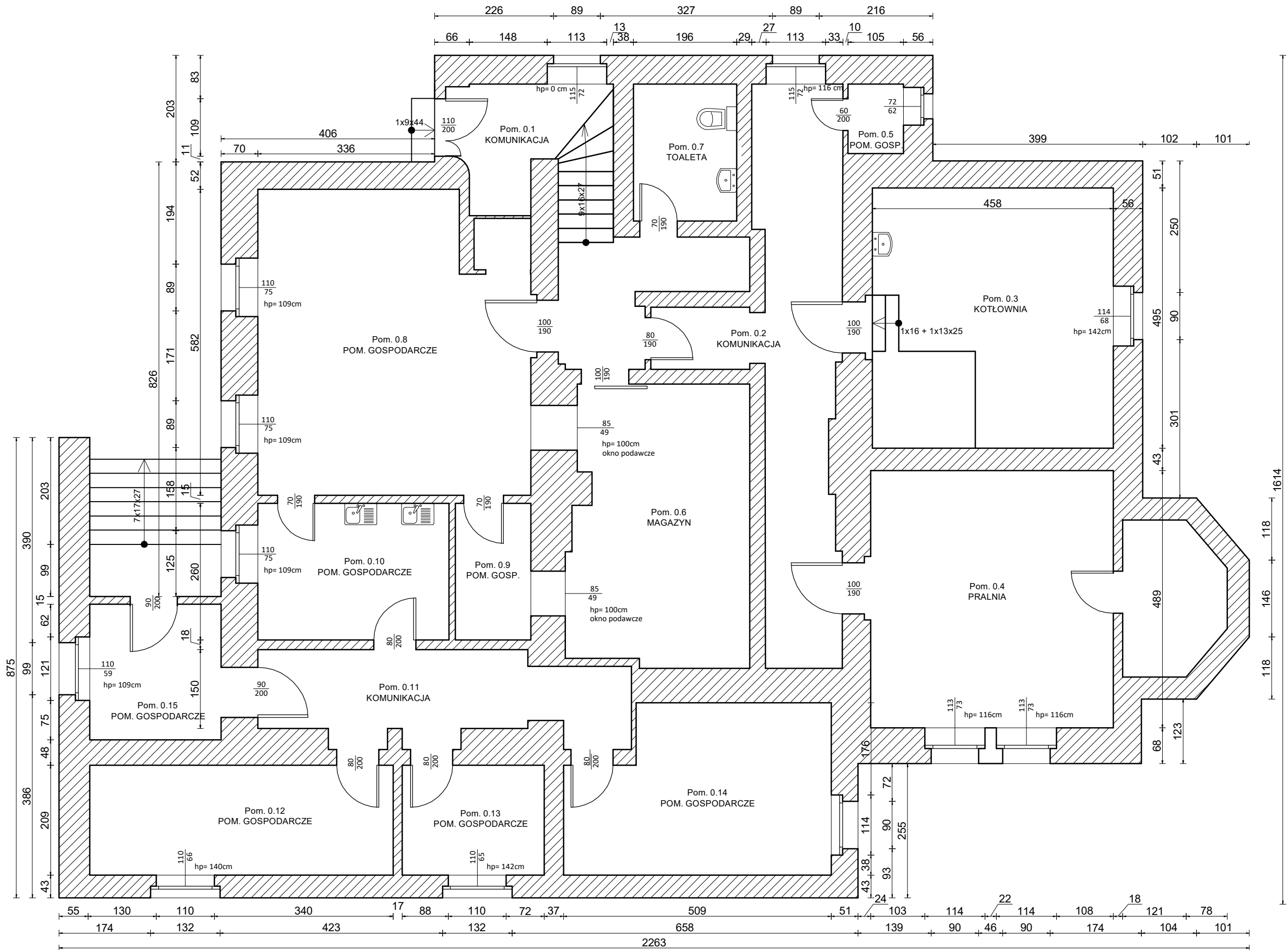


RZUT PIWNICY



| ZESTAWIENIE POWIERZCHNI |                  |              |                   |                        |
|-------------------------|------------------|--------------|-------------------|------------------------|
| NUMER POM.              | NAZWA / FUNKCJA  | POWIERZCHNIA | POSADZKA          | WYSOKOŚĆ POMIESZCZENIA |
| 0.1                     | KOMUNIKACJA      | 5,02 m²      | PLYTKI CERAMICZNE | 3,26m                  |
| 0.2                     | KOMUNIKACJA      | 25,03 m²     | PLYTKI CERAMICZNE | 3,25m                  |
| 0.3                     | KOTŁOWNIA        | 22,67 m²     | POS. BETONOWA     | 2,52m                  |
| 0.4                     | PRALNIA          | 28,28 m²     | POS. BETONOWA     | 2,30m                  |
| 0.5                     | POM. GOSPODARCZE | 1,39 m²      | POS. BETONOWA     | 2,23m                  |
| 0.6                     | MAGAZYN          | 17,89m²      | PLYTKI CERAMICZNE | 2,21m                  |
| 0.7                     | TOALETA          | 5,09m²       | PLYTKI CERAMICZNE | 2,23m                  |
| 0.8                     | POM. GOSPODARCZE | 29,14m²      | LASTRYKO          | 2,27m                  |
| 0.9                     | POM. GOSPODARCZE | 3,74m²       | LASTRYKO          | 2,21m                  |
| 0.10                    | POM. GOSPODARCZE | 9,43m²       | LASTRYKO          | 2,21m                  |
| 0.11                    | KOMUNIKACJA      | 11,13m²      | POS. BETONOWA     | 2,28m                  |
| 0.12                    | POM. GOSPODARCZE | 12,05m²      | POS. BETONOWA     | 2,28m                  |
| 0.13                    | POM. GOSPODARCZE | 5,64m²       | POS. BETONOWA     | 2,16m                  |
| 0.14                    | POM. GOSPODARCZE | 15,5 m²      | POS. BETONOWA     | 2,23m                  |
| 0.15                    | POM. GOSPODARCZE | 6,45m²       | POS. BETONOWA     | 2,34m                  |
| SUMA                    |                  | 199,84m²     |                   |                        |
| POWIERZCHNIA ZABUDOWY   |                  | 283,5m²      |                   |                        |

**UWAGA**

- Przyjęte jednostki miary (ilości) oraz propozycje są orientacyjne do wyceny. Zamawiający nie gwarantuje, że podane ilości nie ulegną zmianie tj. zwiększeniu lub zmniejszeniu.

|   |  |               |              |                     |
|---|--|---------------|--------------|---------------------|
| Projekt budowlany   |  |               |              |                     |
| Przedsiębiorstwo Inżynieryjno-Budowlane<br>mgr inż. Anna Dürr 46-203 Kluczbork<br>ul. Ossowskiego 35b/5 |  |               |              |                     |
| Temat   | Modernizacja obiektów infrastruktury społecznej służących opiece nad dzieckiem w Powiecie Kluczborskim |               |              |                     |
| Dom Dziecka w Bąkowie - inwntaryzacja piwnicy   |  |               |              |                     |
| Inwestor  | Powiat Kluczborski<br>ul. Katowicka 1, 46-200 Kluczbork  |               |              |                     |
| Lokalizacja   | 46-233 Bąków ul. Szkolna 2, nr dz. 78  |               |              |                     |
| Opracowała  | mgr inż. Anna Dürr<br>nr upr. bud. 19/91/Op  |               | Podpis       |                     |
| Branża Budowlana  |  | Skala<br>1:75 | Nr rys.<br>1 | Data<br>Marzec 2023 |